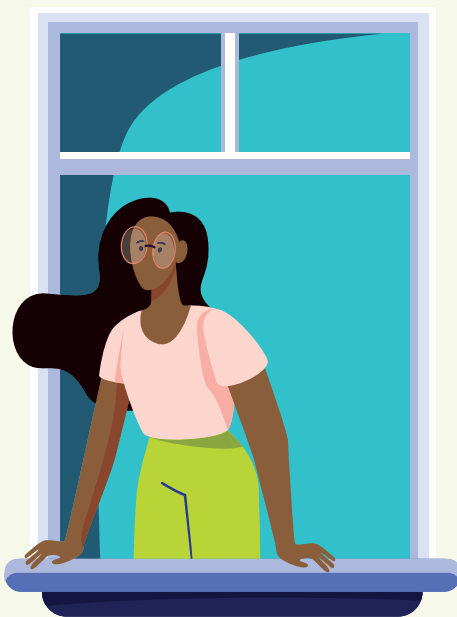


Memòria Anual 2022

Llars del Seminari:
un projecte per a
l'autonomia de les
persones a través
de l'habitatge



Entre Tots
i per al Bé de Tothom
FUNDACIÓ

LLARS DEL SEMINARI



El somni social de Lleida

Responsabilitat i transparència

Un any més volem compartir els assoliments aconseguits per la nostra Fundació el 2022, gràcies a l'esforç, generositat i compromís de totes les persones i entitats que formen part d'aquest projecte. Aquesta memòria no és més que l'exercici de responsabilitat i transparència que cada any ens exigim.

Responsabilitat i transparència en mostrar les accions realitzades amb les seves aportacions. Acompanyant a les persones i procurant-les-hi diferents ajudes amb l'objectiu de promoure el benestar i l'autonomia de les famílies.

Responsabilitat i transparència davant els nostres donants, que poden comprovar fins on han arribat els béns que amb tanta generositat han posat a les nostres mans. Duent a terme treballs de manteniment dels diferents pisos, pintura, canvi de mobiliari, matalassos, roba de casa i més.

Responsabilitat i transparència en la cura del medi ambient, vetllant sempre per la sostenibilitat mitjançant la utilització de plaques solars, disminuint els consums energètics, reutilitzant i evitant l'ús de materials plàstics.

Responsabilitat i transparència en mostrar els resultats dels processos als representants de les diferents institucions i entitats que ens han visitat i amb les quals hem col·laborat al llarg de l'any.

Però res d'això seria possible sense l'esforç del nostre voluntariat, una trentena de persones que dediquen una part del seu temps a fer tallers, sortides culturals i recreatives, així com buscar els recursos per a poder donar continuïtat al projecte de les Llars. Tampoc seria possible sense la generositat de les persones i entitats que, a través de les seves donacions econòmiques, ajuden al suport financer de la nostra Fundació. Ni tampoc sense el compromís dels components de la nostra plantilla que, dia a dia, amb el seu excepcional treball tiren endavant el projecte amb un esforç i responsabilitat encomiables.

I, si bé tot això és més que significatiu, el veritablement important són els assoliments que, amb aquest esforç i l'ajuda dels nostres amics, han aconseguit les famílies. Aquestes famílies són les veritables protagonistes d'aquesta Fundació a la qual anomenem Entre Tots i per al Bé de Tothom.

El nostre compromís, els seus assoliments!

Inma Abadías

Directora de les Llars del Seminari

La nostra raó de ser i la nostra missió

Acollim a famílies en situació de vulnerabilitat residencial, facilitant un habitatge que els doni seguretat, fomentant la convivència solidària i acompanyant en el procés de millora de la seva qualitat de vida.

Totes les activitats de les Llars incideixen sobre múltiples dimensions de les persones per contribuir a apoderar-les, millorar la seva autonomia i capacitat de resiliència.

Membres del Patronat

- Presidència (Bisbat de Lleida) - Mn. Carles Sanmartín Sisó
- Direcció Llars del Seminari - Inma Abadías Tejedor
- Càritas Diocesana de Lleida - Xavier Pelegrí Viaña
- Col·legi Episcopal - M. Cèlia Martí Porqueres
- Secretariat - Glòria Ferrera Giménez
- Tresoreria - Albert Hortal Rosell
- Associació veïnal - Robert Setó de la Casa
- Vocals: Nieves Vilches Justícia
Antonio Michelena Bárcena
Simón Manuel Rivas Alcalde

Patronat

Com ens organitzem?

Comissió Executiva

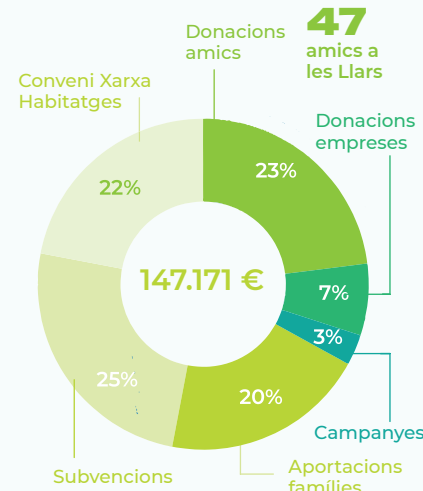
Àrea Social
Àrea de gestió

Personal tècnic i voluntariat

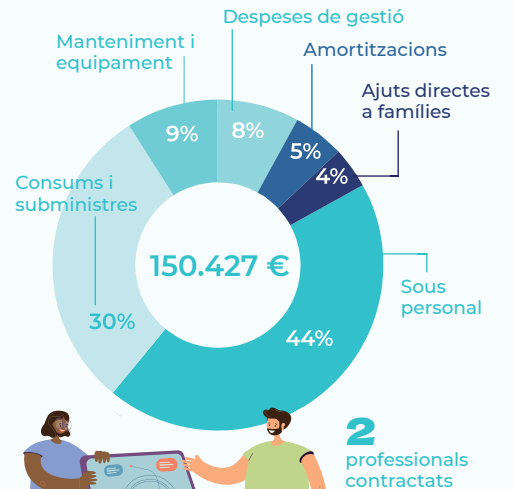
Atenció a les persones

Sostenibilitat econòmica de la Fundació

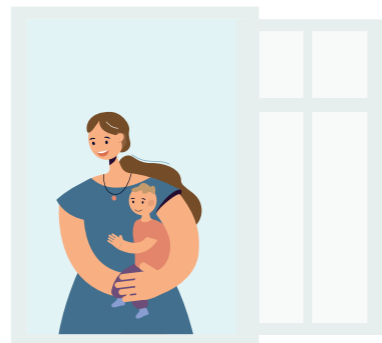
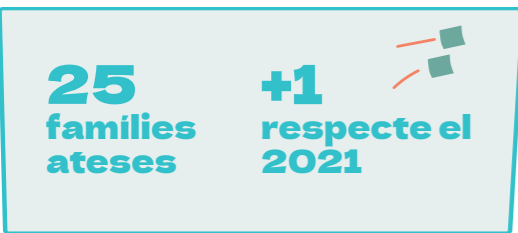
Ingressos



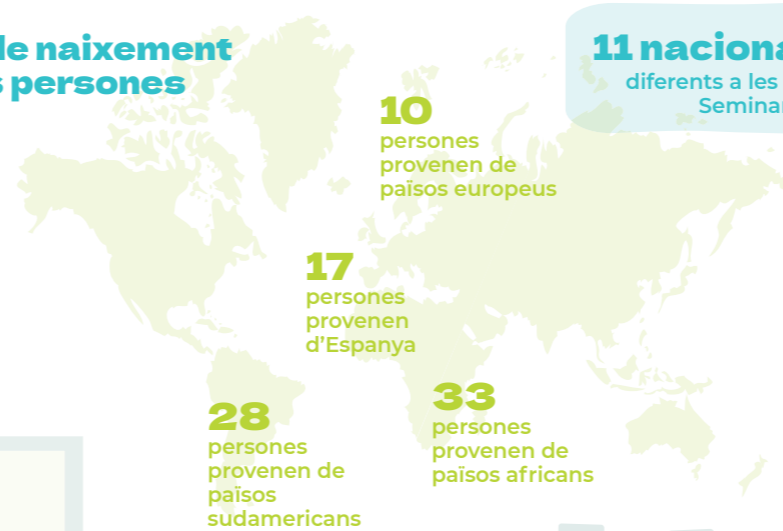
Despeses



Dades d'impacte i informació de les famílies



Lloc de naixement de les persones

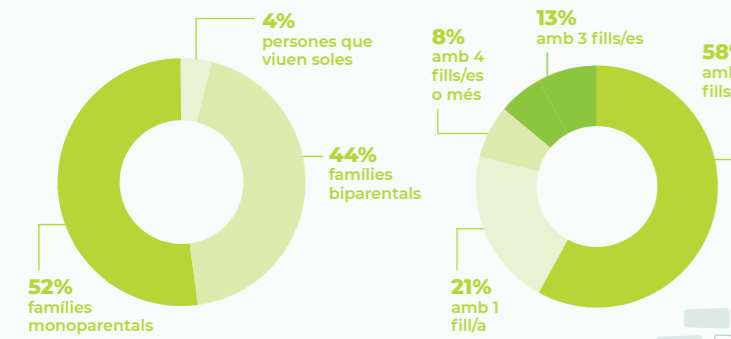


Tipologia d'atencions a les persones i famílies

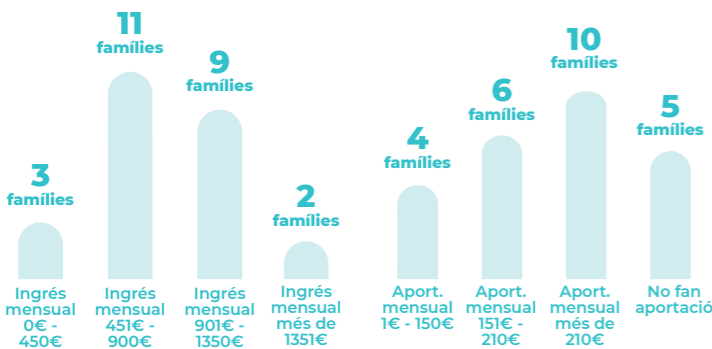
A les Llars del Seminari atenem i acompanyem les persones a través de diversos suports que tenen l'objectiu de promoure el benestar i l'autonomia de les famílies

37 coordinacions amb altres professionals

Com són les famílies de les Llars?



Ingressos i aportacions econòmiques de les famílies



Motius d'entrada i sortida de les famílies

Més del 70% de les famílies venen derivades dels serveis socials públics

- A causa de:**
- Manca d'ingressos
 - Condicions infrahabitatge
 - A causa de desnonaments
 - Situacions d'asil o refugi



18 habitatges ocupats

100% d'ocupació

80% de les famílies aporten un lloguer mensual ajustat als seus ingressos

88 persones ateses **+9%** respecte el 2021

44% homes **56%** dones

2022 en dades

14 COPAR realitzades

La Comissió Participativa és la nostra eina de convivència i cohesió entre les persones de les Llars. Fomentem la presa de decisions, el consens de les normes i la responsabilitat individual i col·lectiva.

- 4** tallers periòdics realitzats
- Costura**
- Criança positiva**
- Reforç escolar**
- Converses**
- 37** persones hi han participat
- 8** activitats grupals i comunitàries
- 72** persones hi han participat

“Acompanyem les famílies en el somni de millorar el seu projecte de vida”

Què hem aconseguit el 2022?

- Millorar els habitatges:** Aquest 2022 hem instal·lat mampares en 8 habitatges, hem fet un tractament de desinfecció de tots els habitatges i hem renovat matalassos i sofàs.
- Mantenir i/o crear noves aliances:** Hem mantingut les aliances i col·laboracions que teníem, n'hem creat de noves però menys de les que hauríem volgut.
- Formalitzar els convenis amb altres organitzacions:** Aquest 2022 hem formalitzat un conveni de col·laboració amb Càritas Lleida.

Què ens proposem pel 2023?

- Millorar la comunicació:** Vetllarem per compartir el dia a dia de les Llars de manera continuada a les xarxes socials i renovarem la pàgina web. Volem ser més transparents!
- Millorar els habitatges:** Destinarem una part del pressupost anual a la millora dels habitatges (durant el 2023 renovarem mobiliari, instal·larem cortines i renovarem estris de cuina).
- Teixir xarxes:** Realitzarem activitats amb l'entorn que millorin l'autonomia de les persones i col·laborarem amb entitats i professionals perquè ens aportin coneixements i eines per al dia a dia.

Recull fotogràfic d'activitats comunitàries i tallers grupals



Durant el 2022, hem tingut 27 persones voluntàries a les Llars!

Ens donen suport:



Generalitat
de Catalunya



Agència de l'Habitatge
de Catalunya



Fundació "la Caixa"

LA PAERIA



Ajuntament de Lleida

mo_

institut municipal d'ocupació
salvador segur



Diputació de Lleida

La força dels municipis

Han col·laborat amb nosaltres:

Arrels Sant Ignasi de Loiola, Càritas Diocesana de Lleida, Col·legi Episcopal, Associació de Veïns Barri Universitat, Banc de Recursos i Fundació Verge Blanca.

Empreses amigues:

Almacenes Santacreu, Central Agrícola Boví S.L., Comercial Pintures, EfeManteniment, Fleca Alba, Fundació Siscoaran, Ilerda Serveis, Infounió, Marin Servei Tècnic, Metu System Ibérica, Projecte Fia S.L., Supermercats PlusFresc, Talkual, Taller Artesanal de Virginias i Tossal de Civilis S.L.

Llars del Seminari

Carrer Maragall 5, 1r, 1a (Lleida)

Tel. 973 300 281

llarsdelseminari@llarsdelseminari.org

www.llarsdelseminari.org

Segueix-nos a [@llarsdelseminari](https://www.instagram.com/llarsdelseminari)



 bizum

Codi

03858

